



ALLBATROSS
PORTFÖY

Yatırım Fonları Bülteni

Aralık 2024

Uyarı Notu

Bu dokümanda yer alan bilgi, yorum ve tavsiyeleri yatırım danışmanlığı kapsamında değildir. Yatırım danışmanlığı hizmeti, yetkili kuruluşlar tarafından kişilerin risk ve getiri tercihleri dikkate alınarak kişiye özel sunulmaktadır. Burada yer alan yorum ve tavsiyeler ise genel niteliktedir. Bu tavsiyeler mali durumunuz ile risk ve getiri tercihlerinize uygun olmayabilir. Bu nedenle, sadece burada yer alan bilgilere dayanılarak yatırım kararı verilmesi beklentilerinize uygun sonuçlar doğurmayabilir.

Ekim ve Kasım ayına ilişkin aylık enflasyon rakamları her iki ayda da piyasa beklentilerinin üzerinde sırasıyla %2,88 ve %2,24 olarak gerçekleşti. Ancak yüksek oynaklık gösteren enerji ve gıda fiyatlarını dışlayan çekirdek enflasyon göstergelerinin ana eğiliminde her iki ay da ılımlı bir iyileşme meydana geldi. 8 Kasım'da yayımlanan Enflasyon Raporu ile merkez bankası 2024 yıl sonu için enflasyon öngörüsünün orta noktasını yüzde 38'den 44'e çıkartırken 2025 yılsonu beklentisini ise orta noktası % 21 olacak şekilde %16 ile %26 arasında belirlediğini açıkladı. Son aylarda açıklanan enflasyon verileri sonrasında 2025 yılsonu öngörüsünün bir önceki rapor dönemine göre 7 puan gibi yüksek bir oranda yukarı revize edilmesi normal karşılanabilir. 2025 yılsonu için piyasa beklentisi ise %25-30 bandında seyrediyor.

Öte yandan, Kasım ayı PPK toplantısında politika faiz oranında bir değişim olmazken duyurulan karar metninde artık yurtiçi talepteki yavaşlamanın dezenflasyonu destekleyici seviyelere geldiği dile getirildi. Dolayısıyla mevcut durumda merkez bankası tarafından çıktı açığından ziyade çıktı fazlası olduğunun tahmin edildiğini anlıyoruz. Katılık gösteren hizmet enflasyonunda iyileşme sinyallerinin belirginleştiği ifade edilirken bir önceki aydan farklı olarak "...politika faizinin seviyesi, enflasyon gerçekleştirmeleri ve beklentileri göz önünde bulundurularak öngörülen dezenflasyon sürecinin gerektirdiği sıklığı sağlayacak şekilde belirlenecektir." cümlesi eklendi. Enflasyon Raporu basın toplantısında manşet enflasyon ve beklentiler düştükçe mevcut politika faizinin sıklığının her geçen gün kendiliğinden arttığına vurgu yapılmıştı. Başka bir deyişle Mart ayındaki %50'lik politika faizi ile şu andaki faiz aynı seviyede de olsa şimdiki politikanın o zamana göre daha sıkı olduğu ima ediliyordu. Bunun metne de eklenmesi artık faiz indirimi öncesi son hazırlıkların yapıldığına işaret ediyor. Özetle, merkez bankası artık para politikasındaki sıklığı azaltmaya hazırlanmış görünüyor. Ancak şunu da unutmamak gerekir ki politika faizinde indirim olsa da para politikası sıkı kalmaya devam edecek. 8 Kasım'daki enflasyon raporu basın toplantısında faiz indirimi mesajının verilmesinin ardından gelen ilk yurtdışı yerleşiklerin portföy akımları verisi DİBS'e girişlerin arttığını gösteriyor. Faizlerin ineceği beklentisi ile ek alım yapımları son derece normal karşılanabileceği gibi bunun devamı da gelebilir.

Ekonomik aktiviteye ilişkin gelişmelere baktığımızda ise geçen ay açıklanan verilere göre Eylül sanayi üretimi aylık olarak bir miktar iyileşme gösterse de geçen yılın aynı dönemine göre %2,4 daraldı. Böylece yılın 3. çeyreğinde ana sanayi endekslerinden sadece enerji tarafında büyüme oldu. Kasım ayına ilişkin imalat PMI verileri sektörlerin genelinde bir iyileşme göstermiş olsa da 10 sektörden 9'u halen daralma bölgesinde yer alıyor. Bu sektörlerin tamamında, Kasım ayında yavaşlamakla birlikte, yeni siparişlerdeki daralma devam ediyor. Son iki aydır artan yeni sipariş ve üretim rakamlarıyla gıda sektörü ise son dönemde diğerlerinden ayrışıyor. Sonuç olarak, sanayi tarafında PMI'nin Kasım ayında artarak eşik değer olan 50'ye yaklaşması olumlu olsa da mevcut koşullar sanayi büyümesi için zorlu kalmaya devam ediyor.

Öte yandan, BİST'te işlem gören firmaların 3. çeyrek bilançoları tamamlandı. Artan faiz maliyetleri sonrasında net finansal giderlerin satışlara oranı hem sanayi hem de hizmet tarafında bu çeyrekle birlikte tarihsel ortalamaları geçmiş oldu. Sanayi firmalarında küçülme sürerken hizmet firmaları da bu çeyrekle birlikte son 12 aylık bakıldığında küçülme tarafına geçti. Esas faaliyet kar marjlarında ise hizmet tarafı hala geçmiş ortalamalarına göre yüksek kalmaya devam ediyor.

Aylık konut satışlarında Temmuz'da başlayan artış Ekim ayında da sürdü. Ev almak için kredi almaya gereksinimi olmayanların bir kısmının fiyatların önümüzdeki dönemde artma ihtimaline karşı faizler inmeye başlamadan mevcut fiyatlardan ev almaya devam ettiği düşünülebilir. Tüketici eğilim endeksine göre gelecek 12 ayda konut alma ya da inşa ettirme ihtimalinin de tarihi yüksek seviyelere gelmiş bulunması da bu eğilimin sürebileceğini gösteriyor.

Yurtdışına baktığımızda ise D. Trump'ın ABD'de seçimleri kazanmasıyla beraber seçim öncesinde başlayan dolar cinsi tahvil faizlerindeki yükselişin devam ettiğini izledik. Trump'ın hazinenin başına görece ılımlı bir ismi aday göstermesini takiben bir miktar gerilese de ABD 10 yıllık devlet tahvili getirileri Eylül ayı ortasında bulunduğu seviyelerin yaklaşık 50 baz puan üstünde %4.20 düzeylerinde seyrediyor. Bu dönemde gümrük tarifelerinde artış yapılacağına ilişkin gelen haberler ve faizlerdeki artışların da etkisiyle ABD doları pek çok para birimine karşı önemli düzeyde değer kazandı. Dolar endeksi Eylül ortasına göre yaklaşık olarak yüzde 5 daha yüksek bir seviyede bulunuyor.

Yurtdışı borsalara baktığımızda ise ABD seçimleri sonrasında da Amerika'da işlem gören firmaların hisse fiyatlarının diğer global piyasalardan ayrışarak kuvvetli yükselişine devam ettiğini izliyoruz. Amerikan borsalarının Trump'ın politikaları ile ilgili olarak şimdilik deregülasyon ve vergi indirimleri ile gelebilecek canlanma senaryosunu daha fazla satın aldığı ancak kamu açıklarının yüksek seyretmesi ile gümrük tarifeleri ve göçmenlerin sınır dışı edilmesi gibi enflasyonist ve kısa vadede ekonomiyi yavaşlatabilecek adımları daha az fiyatlıyor olduğu görünüyor.

Uzun bir süredir gayrimenkul piyasasındaki sorunlar ve düşük talebi takip eden deflasyon riskleriyle mücadele etmekte olan Çin'de ise ekonomik canlanma için büyük öneme sahip olan tüketimi artırabilecek kamu harcamalarına dair adımlar henüz atılmış değil. Bu kapsamda Trump'ın ABD başkanlığını devraldıktan sonra alacağı politika kararlarının bekleneceğine ilişkin yorumlar olsa da Çin hükümetinin bu konuda gelen eleştirilere rağmen uzun süredir göstermekte olduğu katılık piyasa beklentilerini de olumsuz etkilemeye devam ediyor.

Finansal Göstergeler

	Güncel Veri (04.12.2024)	1 Aylık Değişim	6 Aylık Değişim	Yılbaşından Beri Değişim	Son 1 Yıllık Değişim
Bist 100 Endeksi	9.827	13,43	-5,18	31,55	21,52
Bist 30 Endeksi	10.845	13,82	-3,95	35,21	24,20
KYD Altın	3.012.595	-1,47	24,05	53,19	57,67
Altın (USD/Ons)	2.653	-3,03	13,93	28,63	30,71
USD/TL	34,68	1,17	7,46	17,79	20,19
EUR/TL	36,45	-2,42	3,84	11,90	16,26
Döviz Sepeti (%50 USD/TRY+%50 EUR/TRY)	35,56	-0,70	5,57	14,70	18,14
Bist Banka Endeksi	14.497	27,05	-1,31	66,30	63,58
Bist Teknoloji Ağırlık Sınırlamalı Endeksi	19.786	4,42	-4,02	40,44	23,23
Bist Sürdürülebilirlik Getiri Endeksi	18.348	13,69	-4,21	43,08	36,68
S&P 500 Toplam Getiri Endeksi	6.050	5,90	14,34	26,84	32,39
Nasdaq Bileşik Toplam Getiri Endeksi	19.481	7,16	15,57	29,77	37,33
S&P Global Vlean Energy Select Getiri Endeksi	784	-8,18	-17,23	-21,54	-14,78
BIST-KYD Repo (Brüt) Endeksi	3.059	4,14	28,42	57,49	62,52
BIST-KYD 1 Aylık Mevduat Endeksi(TL)	765,64	3,65	24,44	47,31	52,02
TÜFE					
ÜFE					

Risk Deęer Tablosu

Fon Kodu	Fon Adı	Risk Deęeri(*)
PRU	Kısa Vadeli Serbest (TL) Fon	1
HVT	Birinci Para Piyasası (TL) Fonu	1
KKL	Kısa Vadeli Katılım Serbest (TL) Fon	1
LID	İkinci Deęişken Fon	3
CAF	Altius Serbest Fon	3
TMH	Atmaca Hisse Senedi Serbest Fon (HSYF)	6
HVU	Birinci Deęişken Fon	4
BGI	Giselda Serbest (TL) Fon	5
VOF	Venüs Serbest Özel Fon	6
SLN	Aslan Serbest Fon	6
RYA	Arya Hisse Senedi Serbest Özel Fon (HSYF)	6
RMA	Armada Serbest Özel Fon	6
NDL	Anadolu Hisse Senedi Serbest (TL) Özel Fon (HSYF)	6
NDI	İzmir Hisse Senedi Serbest (TL) Fon (HSYF)	6
LLA	Aydın Hisse Senedi Serbest (TL) Fon (HSYF)	6
KST	Katılım Hisse Senedi (TL) Fonu (HSYF)	6
KHT	Kartal Hisse Senedi Serbest (TL) Fon (HSYF)	6
IHZ	İkinci Hisse Senedi Serbest Fon (HSYF)	6
IHA	İkinci Hisse Senedi (TL) Fonu (HSYF)	6
HVZ	Birinci Hisse Senedi (TL) Fonu (HSYF)	6
GIH	Gıda Ve İçecek Sektörü Hisse Senedi Fonu (HSYF)	6
ESN	Esin Serbest Fon	5
DEI	Demir Serbest Fon	6
DEF	Defne Serbest Fon	6
BVM	Birinci Hisse Senedi Serbest (TL) Fon (HSYF)	6
BBI	Bianco Serbest (TL) Fon	6
AS3	Atlas Serbest Fon	6
AS1	Birinci Serbest (Döviz) Fon	6
AOJ	İnşaat Sektörü Hisse Senedi Serbest (TL) Fon (HSYF)	6
AEV	Sanayi Şirketleri Hisse Senedi (TL) Fonu (HSYF)	6
ABJ	Benz Hisse Senedi Serbest (TL) Özel Fon (HSYF)	6
LLU	Üçüncü Girişim Sermayesi Yatırım Fonu	
LLI	İkinci Girişim Sermayesi Yatırım Fonu	
GNE	Birinci Gayrimenkul Yatırım Fonu	
AS2	Birinci Girişim Sermayesi Yatırım Fonu	

*Risk deęeri 1 (en az riskli) - 7 (en fazla riskli) olarak artmaktadır.

Fon Büyüklüğü

1.412,3 Milyon TL

Fon Yatırımcı Adedi

1.114

Fon Risk Seviyesi

1 (Çok Düşük)

Halka Arz Tarihi

26.08.2022

Yönetim Ücreti

Yıllık %1,00

Karşılaştırma Ölçütü

%20 BIST-KYD DİBS 91 Gün + %50 BIST-KYD ÖSBA Sabit + %30 BIST-KYD Repo (Brüt)

Alım ve Satım Talimatı

Fona giriş ve çıkış, iş günlerinde 09:00 ile 13:30 saatleri içinde, bir önceki işgünü hesaplanan ve o gün için geçerli olan fiyat üzerinden yapılmaktadır.

Katılma payı bedelleri talimatın verildiği işlem gününde yatırımcılara ödenir. Bu saatlerin dışında alım satım işlemleri yapılamaz.

Saklamacı Kuruluş

T. İş Bankası A.Ş.

Vergi (Stopaj)

Gerçek Kişi %10 (30.04.2024 öncesi alınan paylar için %0)

Tüzel Kişi %0

Satış Kanalları

Tefas'a Dahil tüm Banka/Aracı Kurumlar

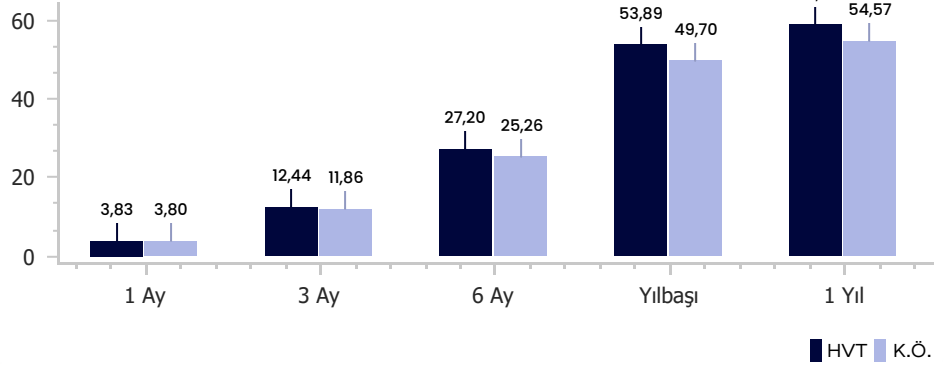
Yatırım Stratejisi ve Hedef Yatırımcı Profili

Fon portföyünün tamamı devamlı olarak, vadesine en fazla 184 gün kalmış, likiditesi yüksek para ve sermaye piyasası araçlarından oluşur. Birikimlerini düşük riskle değerlendirmek ve günlük nakit ihtiyacı için likit kalmak isteyen yatırımcılara yöneliktir.

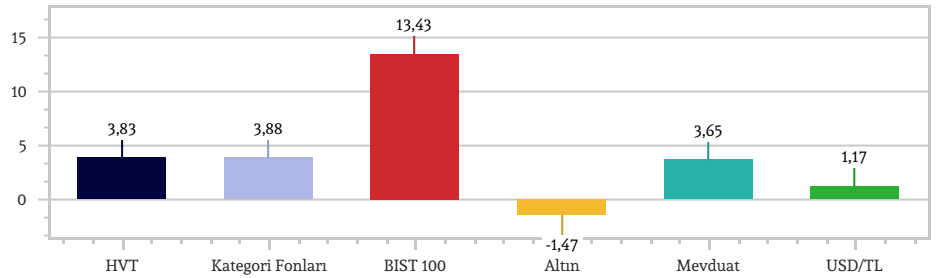
Portföy Yöneticisi Aylık Değerlendirme

Para piyasalarında nakit ve kısa vadeli enstrümanlara verilen görece yüksek getirinin yavaş yavaş sonlanmaya başlaması ile uzun süredir koruduğumuz likit yönetim stratejimizi nispeten vadelenirerek daha uzun süreye yaymaya çalışıyoruz. Bu anlamda vadesine 185 günden daha az olan borçlanma araçları pozisyonlarımızı artırmaya devam ediyoruz. Risk algımıza uygun, yüksek getiri potansiyeli olan araçlara yatırım önümüzdeki günlerde artarak devam edecek.

Performans (%)



Aylık Karşılaştırma (%)



Güncel Portföy Dağılımı



- Ters Repo (%) 59,7
- Finansman Bonusu (%) 25,4
- Takasbank Para Piyasası (%) 14,9

Fon Büyüklüğü

189,1 Milyon TL

Halka Arz Tarihi

29.03.2023

Yönetim Ücreti

Yıllık %0,75

Eşik Değer

BIST-KYD 1 Aylık Mevduat TL
Endeksi

Alım ve Satım Talimatı

Fona giriş ve çıkış, iş günlerinde 09:00 ile 13:30 saatleri içinde, bir önceki işgünü hesaplanan ve o gün için geçerli olan fiyat üzerinden yapılmaktadır.

Katılma payı bedelleri talimatın verildiği işlem gününde yatırımcılara ödenir. Bu saatlerin dışında alım satım işlemleri yapılamaz.

Saklamacı Kuruluş

T. İş Bankası A.Ş.

Vergi (Stopaj)

Gerçek Kişi %10

Tüzel Kişi %0

Satış Kanalları

Tefas'a Dahil tüm Banka/Aracı Kurumlar

Fon Yatırımcı Adedi

44

Fon Risk Seviyesi

1 (Çok Düşük)

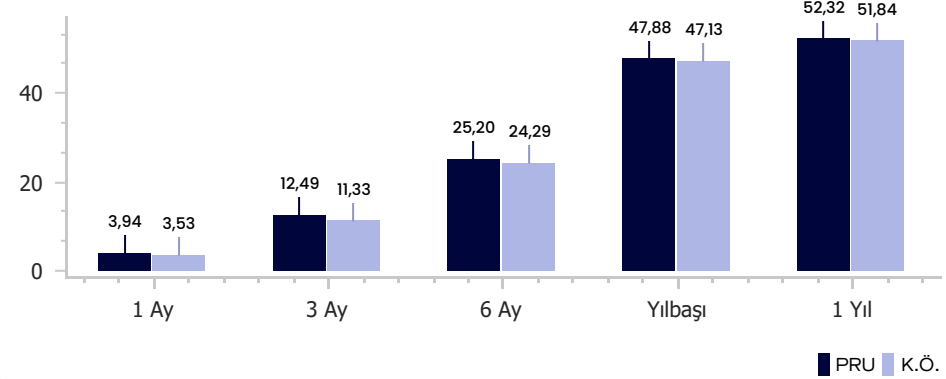
Yatırım Stratejisi ve Hedef Yatırımcı Profili

Fon makroekonomik veriler, istatistiksel ve diğer analizlerle oluşacak piyasa beklentileri doğrultusunda sadece TL cinsi finansal varlıklara yatırım yaparak değerini artırıp, Türk Lirası bazında mutlak getiri yaratmayı hedeflemektedir. Birikimlerini düşük riskle değerlendirmek ve günlük nakit ihtiyacı için likit kalmak isteyen nitelikli yatırımcılara yöneliktir.

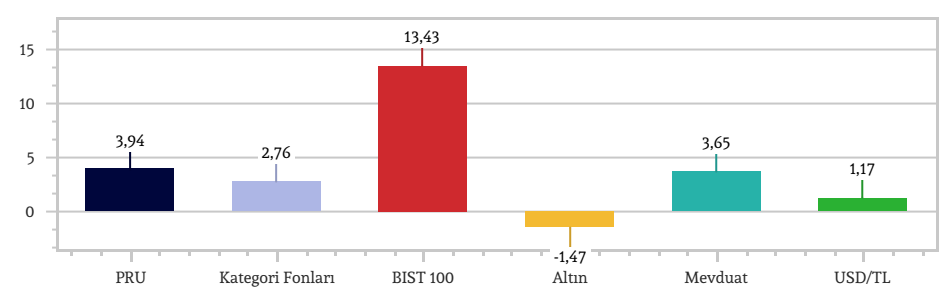
Portföy Yöneticisi Aylık Değerlendirme

Kısa vadeli serbest fonumuzda ; portföyünde bulunan kıymetlerin itfası sonrası oluşan likiditeyi, olabildiğince yüksek getirili enstrümanlara yönelterek getiriye yeniden üst basamaklara yerleşmeyi hedefliyoruz. Vadeye kalan gün sınırlamasında daha esnek olarak, kredibilite ve oranlarını beğendiğimiz risk algımıza uygun borçlanma araçlarını portföyünde önceliklendirmeye devam edeceğiz.

Performans (%)



Aylık Karşılaştırma (%)



Güncel Portföy Dağılımı



- Takasbank Para Piyasası (%) 63,0
- Finansman Bonosu (%) 32,3
- Özel sektör Borçlanma Araçları (%) 4,6
- Diğer (%) 0,1

Fon Büyüklüğü

49,9 Milyon TL

Fon Yatırımcı Adedi

1.335

Fon Risk Seviyesi

4 (Orta)

Halka Arz Tarihi

26.08.2022

Yönetim Ücreti

Yıllık %2,10

Eşik Değer

BIST-KYD 1 Aylık Mevduat TL
Endeksi

Alım ve Satım Talimatı

Fona giriş: 13:30'dan önce girilen emirler aynı günün (T) kapanış fiyatı üzerinden bir sonraki iş günü (T+1) gerçekleşir.

13:30'dan sonra girilen emirler ise bir sonraki iş günü (T+1) kapanış fiyatı üzerinden iki iş günü sonra (T+2) gerçekleşir.

Fondan çıkış: Emirler aynı günün (T) kapanış fiyatı üzerinden (T+2) iş gününde gerçekleşir.

Saklamacı Kuruluş

T. İş Bankası A.Ş.

Vergi (Stopaj)

Gerçek Kişi %10

Tüzel Kişi %0

Satış Kanalları

Tefas'a Dahil tüm Banka/Aracı Kurumlar

Yatırım Stratejisi ve Hedef Yatırımcı Profili

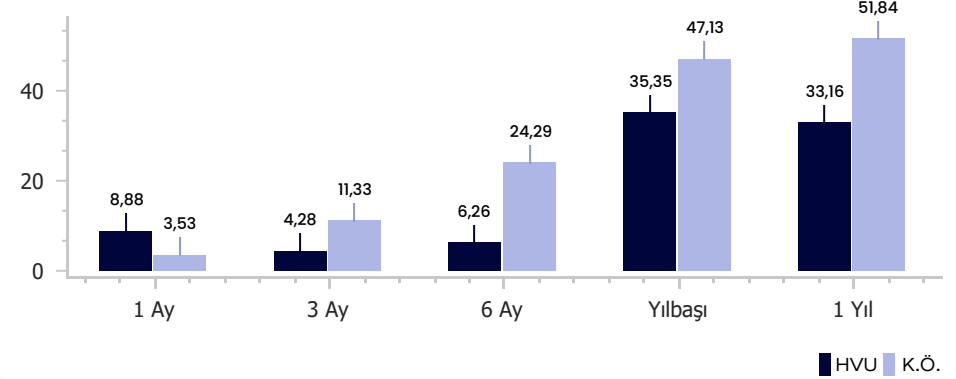
Fonun yatırım amacı orta ve uzun vadede TL bazında mevduatın üzerinde getiri sağlamak olup tüm piyasalardaki fırsatlardan faydalanılmasını amaçlayan bir yönetim stratejisi izlenecektir.

3 - 6 ay vadede mevduat üzeri getiriye orta riskle hedefleyen ve sepet mantığında farklı varlıklara tek fon üzerinden yatırım tercih eden yatırımcılara yöneliktir.

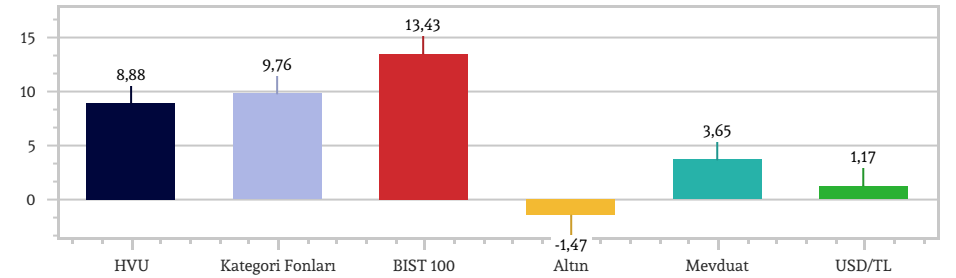
Portföy Yöneticisi Aylık Değerlendirme

Son 1 aylık periyotta geri çekilmelerde %50 üzerine çıkarmış olduğumuz yurt içi hisse oranımızı %40 seviyelerinde tutmaya devam ediyoruz. Geri çekilmeleri alım fırsatı olarak değerlendirdiğimiz Kasım ayı sonunda fonumuz BIST100 endeksi ve mevduat faizinin üzerinde performans sergilemiştir. Piyasanın mevcut seviyelerinden gelecek tepkiler ve portföyünde artan özel sektör finansman bono ağırlığı ile daha düşük risk, görece yüksek getiri performansı hedeflenmektedir.

Performans (%)



Aylık Karşılaştırma (%)



Güncel Portföy Dağılımı



Hisse (%)	44,0	Diğer (%)	9,4
Finansman Bonosu (%)	23,7		
ViOP Teminat (%)	12,2		
YF Katılma Payı (%)	10,7		

Fon Büyüklüğü

351,0 Milyon TL

Fon Yatırımcı Adedi

4.270

Fon Risk Seviyesi

6 (Yüksek)

Halka Arz Tarihi

26.08.2022

Yönetim Ücreti

Yıllık %2,70

Karşılaştırma Ölçütü

%95 BIST 100 GETİRİ + %5 BIST-KYD Repo (Brüt)

Alım ve Satım Talimatı

Fona giriş: 13:30'dan önce girilen emirler aynı günün (T) kapanış fiyatı üzerinden bir sonraki iş günü (T+1) gerçekleşir.

13:30'dan sonra girilen emirler ise bir sonraki iş günü (T+1) kapanış fiyatı üzerinden iki iş günü sonra (T+2) gerçekleşir.

Fondan çıkış: Emirler aynı günün (T) kapanış fiyatı üzerinden (T+2) iş gününde gerçekleşir.

Saklamacı Kuruluş

T. İş Bankası A.Ş.

Vergi (Stopaj)

Gerçek Kişi %0

Tüzel Kişi %0

Satış Kanalları

Tefas'a Dahil tüm Banka/Aracı Kurumlar

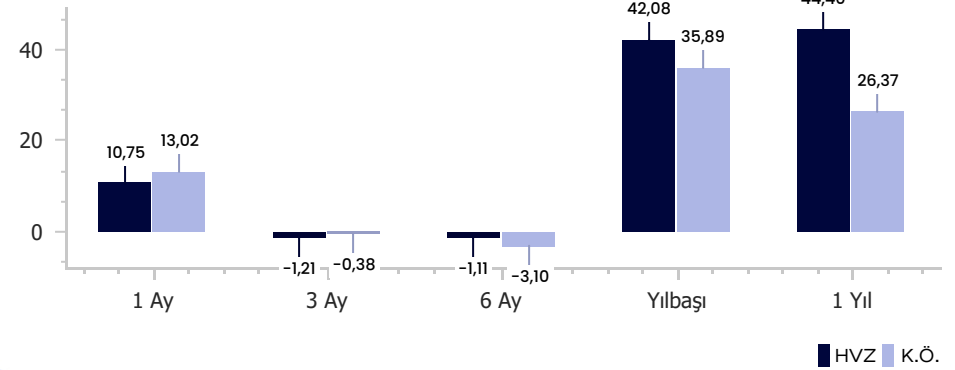
Yatırım Stratejisi ve Hedef Yatırımcı Profili

Fonun yatırım amacı BIST de işlem gören hisse senetlerine fon portföyünde ağırlıklı olarak yer vererek sermaye kazancı elde etmektir. Fon portföyünde yabancı para birimi cinsinden varlıklara yer verilmeyecektir. Hisse Senedi yatırımını portföy yönetimi bakış açısı ve uzmanlığı ile yapmayı tercih eden ve orta-uzun vadede getiri hedefleyen yatırımcılara yöneliktir.

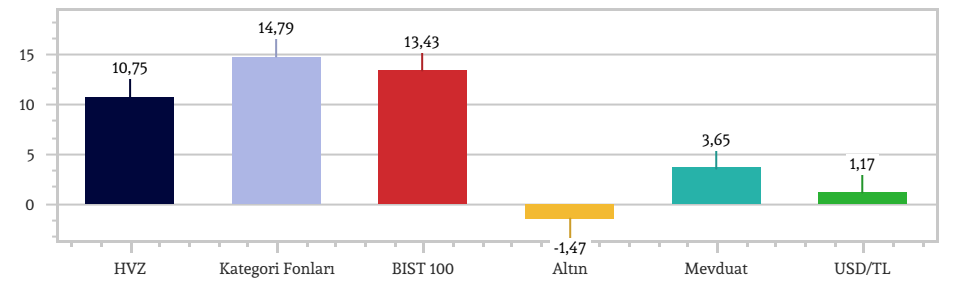
Portföy Yöneticisi Aylık Değerlendirme

BIST100 endeksi TCMB'nin son PPK toplantısından çıkan notların piyasa tarafından güvercin algılanıp Aralık ayında bir faiz indirimi olabileceği ihtimali son bir ayda endeksin mevduat faizi üzerinde bir getiri yaratmasını sağladı. HVZ de bu dönemde mevduat üzerinde getiri yakalamayı başarmıştır. Önümüzdeki aya ilişkin olmak üzere faiz indirim beklentileri piyasa üzerinde dalgalanma yaratmaya devam edecektir. HVZ'de bu ihtimal üzerinden zaman zaman defansif, zaman zaman agresif hamlelerimizle iyi bir getiri yaratmaya odaklanmaya devam edeceğiz.

Performans (%)



Aylık Karşılaştırma (%)



Güncel Portföy Dağılımı



- Hisse (%) 83,9
- Takasbank Para Piyasası (%) 10,1
- YF Katılma Payı (%) 5,9
- Diğer (%) 0,1

Fon Büyüklüğü

83,9 Milyon TL

Fon Yatırımcı Adedi

523

Fon Risk Seviyesi

6 (Yüksek)

Halka Arz Tarihi

08.06.2023

Yönetim Ücreti

Yıllık %2,75

Karşılaştırma Ölçütü

%90 BIST 100 GETİRİ + %10 BIST-KYD Repo (Brüt)

Alım ve Satım Talimatı

Fona giriş: 13:30'dan önce girilen emirler aynı günün (T) kapanış fiyatı üzerinden bir sonraki iş günü (T+1) gerçekleşir.

13:30'dan sonra girilen emirler ise bir sonraki iş günü (T+1) kapanış fiyatı üzerinden iki iş günü sonra (T+2) gerçekleşir.

Fondan çıkış: Emirler aynı günün (T) kapanış fiyatı üzerinden (T+2) iş gününde gerçekleşir.

Saklamacı Kuruluş

T. İş Bankası A.Ş.

Vergi (Stopaj)

Gerçek Kişi %0

Tüzel Kişi %0

Satış Kanalları

Tefas'a Dahil tüm Banka/Aracı Kurumlar

Yatırım Stratejisi ve Hedef Yatırımcı Profili

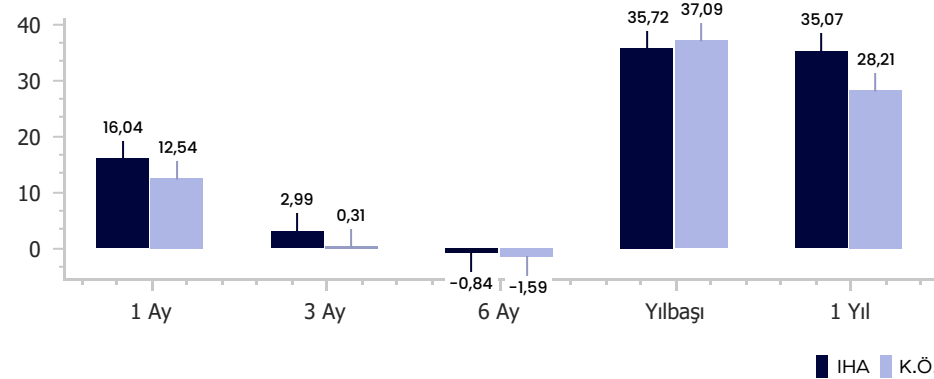
Fonun yatırım amacı BIST de işlem gören hisse senetlerine fon portföyünde ağırlıklı olarak yer vererek sermaye kazancı elde etmektir. Fon portföyünde yabancı para birimi cinsinden varlıklara yer verilmeyecektir.

Hisse Senedi yatırımlarını portföy yönetimi bakış açısı ve uzmanlığı ile yapmayı tercih eden ve orta-uzun vadede getiri hedefleyen yatırımcılara yöneliktir.

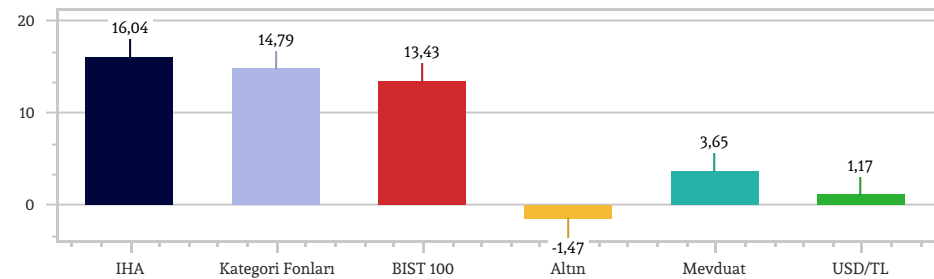
Portföy Yöneticisi Aylık Değerlendirme

3Ç24 Bilanço döneminin sonlanmasıyla beraber temel analizini beğendiğimiz hisselerde pozisyonlanmayı korumaktayız. Büyük piyasa değerli şirketlerin yanında güçlü büyüme hikayesi olan küçük ve orta ölçekli şirketlerde de pozisyon alınmaktadır. Fed tarafından gelen faiz indiriminin yıl sonuna kadar devamının geleceğini, içeride ise faiz indirimi ihtimalinin güçlenmesinden dolayı, faiz indiriminin yansımalarının olumlu olabileceği sektörlerde arttırdığımız alakosyon yapısını koruyoruz.

Performans (%)



Aylık Karşılaştırma (%)



Güncel Portföy Dağılımı



- Hisse (%) 96,5
- YF Katılma Payı (%) 2,0
- VİOP Teminat (%) 1,6

Fon Büyüklüğü

29,6 Milyon TL

Fon Yatırımcı Adedi

649

Fon Risk Seviyesi

6 (Yüksek)

Halka Arz Tarihi

02.12.2024

Yönetim Ücreti

Yıllık %2,70

Karşılaştırma Ölçütü

%80 BIST GIDA, İÇECEK GETİRİ + %20 BIST-KYD Repo (Brüt)

Alım ve Satım Talimatı

Fona giriş: 13:30'dan önce girilen emirler aynı günün (T) kapanış fiyatı üzerinden bir sonraki iş günü (T+1) gerçekleşir.

13:30'dan sonra girilen emirler ise bir sonraki iş günü (T+1) kapanış fiyatı üzerinden iki iş günü sonra (T+2) gerçekleşir.

Fondan çıkış: Emirler aynı günün (T) kapanış fiyatı üzerinden (T+2) iş gününde gerçekleşir.

Saklamacı Kuruluş

T. İş Bankası A.Ş.

Vergi (Stopaj)

Gerçek Kişi %0
Tüzel Kişi %0

Satış Kanalları

Tefas'a Dahil tüm Banka/Aracı Kurumlar

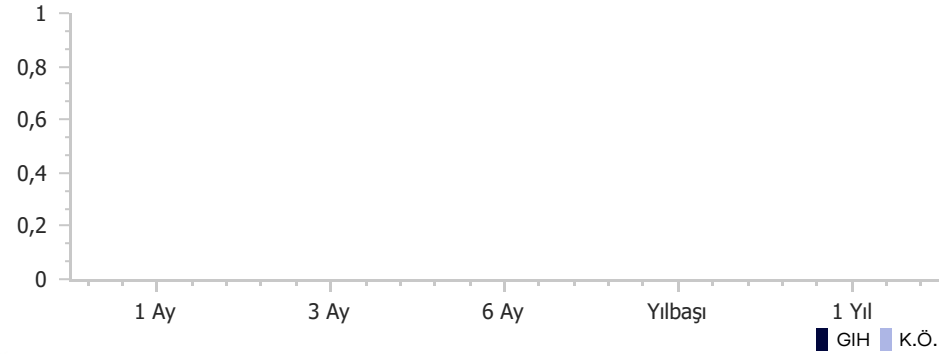
Yatırım Stratejisi ve Hedef Yatırımcı Profili

Fon toplam değerinin en az %80'i devamlı olarak BIST Gıda İçecek Endeksi'nde yer alan ortaklık payları ve bu ortaklık paylarına ilişkin endeksi takip etmek üzere kurulan borsa yatırım fonları katılma paylarına yatırılacaktır.

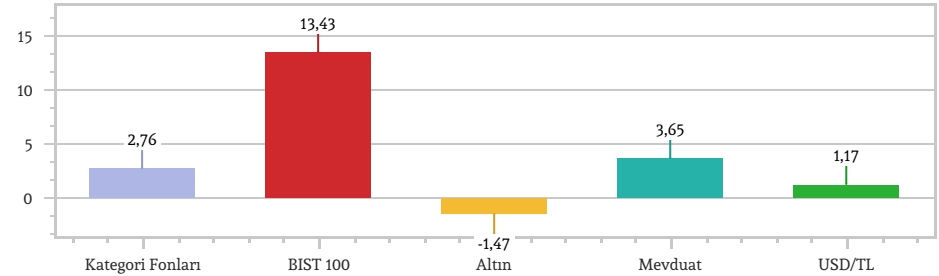
Portföy Yöneticisi Aylık Değerlendirme

Tematik yapısı ve aktif yönetim stratejisi ile enflasyonist ortamda, tarım-gıda ve içecek sektöründeki büyüme potansiyeline odaklanarak yatırım yapmayı hedefleyen fonumuz, mevcut pozisyonlanmasını sürdürmektedir. 02.12.2024 tarihinden itibaren serbest fon statüsünden ayrılarak, tüm yatırımcıların alım satımına imkan tanıyacaktır. Perakende şirketlerini de yatırım evrenimize zaman zaman ekleyerek getiri maksimizasyonu hedeflediğimiz fonumuz, sektörün dinamik yapısı ve sürdürülebilir büyüme fırsatlarını değerlendirmek isteyen yatırımcılarımız için doğru bir tercih olacaktır.

Performans (%)



Aylık Karşılaştırma (%)



Güncel Portföy Dağılımı



● Hisse (%) 97,3
● YF Katılma Payı (%) 1,5
● VİOP Teminat (%) 1,2

Fon Büyüklüğü

119,7 Milyon TL

Fon Yatırımcı Adedi

173

Fon Risk Seviyesi

6 (Yüksek)

Halka Arz Tarihi

02.02.2023

Yönetim Ücreti

Yıllık %3,00

Eşik Değer

BIST-100 Getiri Endeksi

Alım ve Satım Talimatı

Fona giriş: 13:30'dan önce girilen emirler aynı günün (T) kapanış fiyatı üzerinden bir sonraki iş günü (T+1) gerçekleşir.

13:30'dan sonra girilen emirler ise bir sonraki iş günü (T+1) kapanış fiyatı üzerinden iki iş günü sonra (T+2) gerçekleşir.

Fondan çıkış: Emirler aynı günün (T) kapanış fiyatı üzerinden (T+2) iş gününde gerçekleşir.

Saklamacı Kuruluş

T. İş Bankası A.Ş.

Vergi (Stopaj)

Gerçek Kişi %0

Tüzel Kişi %0

Satış Kanalları

Tefas'a Dahil tüm Banka/Aracı Kurumlar

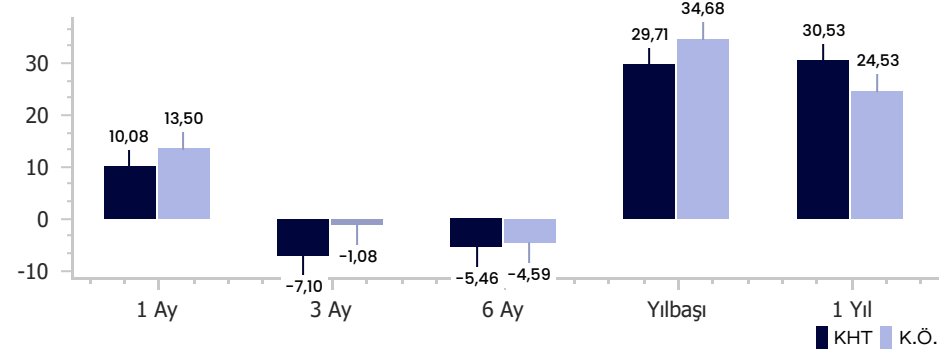
Yatırım Stratejisi ve Hedef Yatırımcı Profili

Fonun yatırım amacı BIST de işlem gören hisse senetlerine fon portföyünde ağırlıklı olarak yer vererek sermaye kazancı elde etmektir. Orta-uzun vadede getiri hedefleyen nitelikli yatırımcılara yöneliktir.

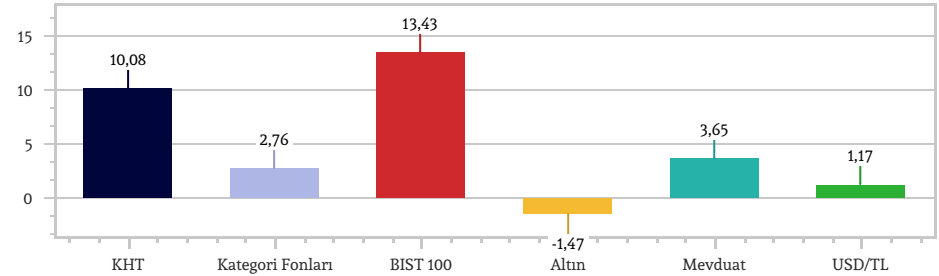
Portföy Yöneticisi Aylık Değerlendirme

Endeks, faiz indirimi beklentileri ile dalgalanmaya devam ediyor. Aralık ayında faiz indirimi beklentilerine yön verecek olan Kasım ayı enflasyon rakamlarına göre fonumuzu şekillendirmeye devam edeceğiz. Ana odak noktamız, mevcut dönemde bilançosunda en az hasar alan ve büyümeye devam eden şirketler olacaktır.

Performans (%)



Aylık Karşılaştırma (%)



Güncel Portföy Dağılımı



● Hisse (%) 82,8
○ YF Katılma Payı (%) 17,2

Fon Büyüklüğü

55,0 Milyon TL

Fon Yatırımcı Adedi

1.092

Fon Risk Seviyesi

6 (Yüksek)

Halka Arz Tarihi

08.08.2023

Yönetim Ücreti

Yıllık %2,62

Eşik Değer

%80 BIST 100 GETİRİ + %20 BIST-KYD Repo (Brüt)

Alım ve Satım Talimatı

Fona giriş: 13:30'dan önce girilen emirler aynı günün (T) kapanış fiyatı üzerinden bir sonraki iş günü (T+1) gerçekleşir.
13:30'dan sonra girilen emirler ise bir sonraki iş günü (T+1) kapanış fiyatı üzerinden iki iş günü sonra (T+2) gerçekleşir.
Fondan çıkış: Emirler aynı günün (T) kapanış fiyatı üzerinden (T+2) iş gününde gerçekleşir.

Saklamacı Kuruluş

T. İş Bankası A.Ş.

Vergi (Stopaj)

Gerçek Kişi %0

Tüzel Kişi %0

Satış Kanalları

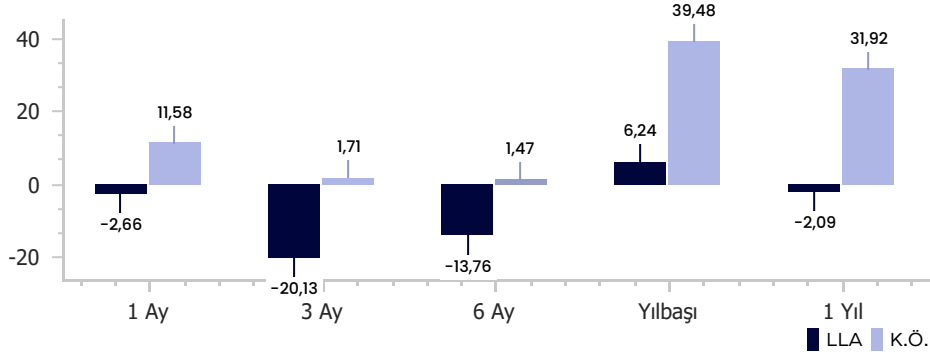
Tefas'a Dahil tüm Banka/Aracı Kurumlar

Yatırım Stratejisi ve Hedef Yatırımcı Profili

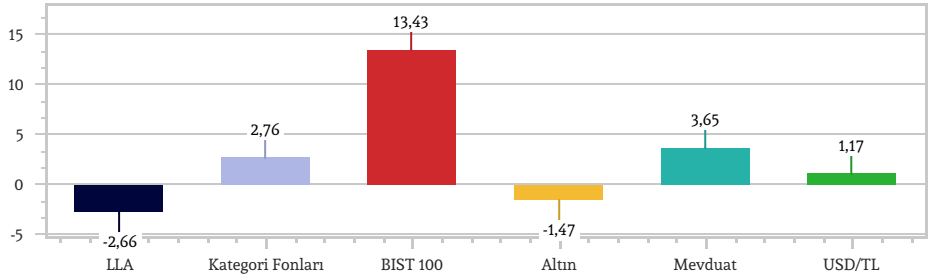
Fonun yatırım amacı BIST de işlem gören hisse senetlerine fon portföyünde ağırlıklı olarak yer vererek sermaye kazancı elde etmektir.
Orta-uzun vadede getiri hedefleyen nitelikli yatırımcılara yöneliktir.

Portföy Yöneticisi Aylık Değerlendirme

Performans (%)



Aylık Karşılaştırma (%)



Güncel Portföy Dağılımı



● Hisse (%) 94,7
○ YF Katılma Payı (%) 5,3

Allbatross Portföy Sanayi Şirketleri Hisse Senedi (TL) Fonu (HSYF)

Fon Büyüklüğü

1,9 Milyon TL

Fon Yatırımcı Adedi

143

Fon Risk Seviyesi

6 (Yüksek)

Halka Arz Tarihi

02.12.2024

Yönetim Ücreti

Yıllık %3,00

Karşılaştırma Ölçütü

%80 BIST SINAİ GETİRİ + %20 BIST-KYD Repo (Brüt)

Alım ve Satım Talimatı

Fona giriş: 13:30'dan önce girilen emirler aynı günün (T) kapanış fiyatı üzerinden bir sonraki iş günü (T+1) gerçekleşir.

13:30'dan sonra girilen emirler ise bir sonraki iş günü (T+1) kapanış fiyatı üzerinden iki iş günü sonra (T+2) gerçekleşir.

Fondan çıkış: Emirler aynı günün (T) kapanış fiyatı üzerinden (T+2) iş gününde gerçekleşir.

Saklamacı Kuruluş

T. İş Bankası A.Ş.

Vergi (Stopaj)

Gerçek Kişi %0
Tüzel Kişi %0

Satış Kanalları

Tefas'a Dahil tüm Banka/Aracı Kurumlar

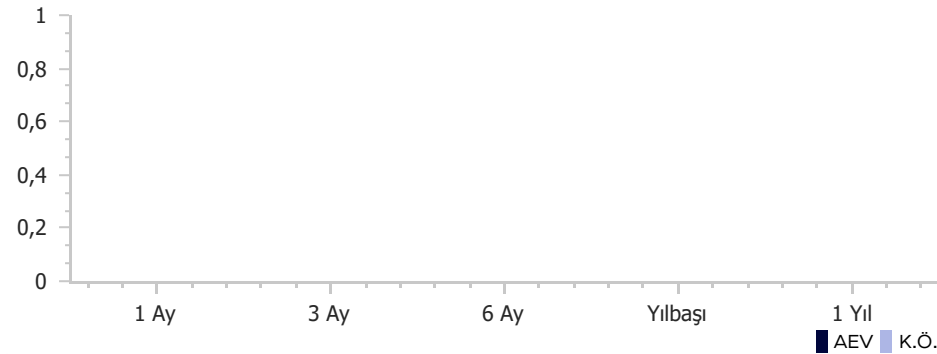
Yatırım Stratejisi ve Hedef Yatırımcı Profili

Fonun yatırım amacı, üretim yapan sanayi şirketlerine yatırım yaparak bu şirketlerin büyüme olanaklarına ve kazançlarına iştirak etmektir. Fon toplam değerinin en az %80'i devamlı olarak menkul kıymet yatırım ortaklıkları payları hariç olmak üzere, XUSIN endeksinde yer alan ortaklık paylarına ve bu paylardan oluşan endeksleri takip etmek üzere kurulan yerli borsa yatırım fonları katılma paylarına yatırılır.

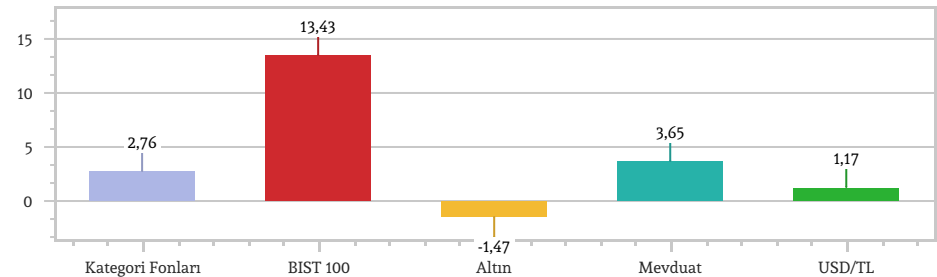
Portföy Yöneticisi Aylık Değerlendirme

Aralık ayından itibaren bu fonumuzun yapısında meydana gelecek değişikliklerle ihracatçı şirketler kapsama alanı, sanayi şirketlerini kapsayacak şekilde genişleyecek olup fon, serbest fondan hisse senedi yoğun fona dönüşecektir. Kapsama alanının genişlemesi ile birlikte hareket alanımızın da rahatlayacağını düşünüyoruz. Ayrıca faiz indirimlerine kapı aralanan mevcut ortamdan da fonun fayda sağlamaya başlayacağını düşünüyoruz.

Performans (%)



Aylık Karşılaştırma (%)



Güncel Portföy Dağılımı



Fon Büyüklüğü

69,5 Milyon TL

Halka Arz Tarihi

15.08.2023

Yönetim Ücreti

Yıllık %3,00

Eşik Değer

%90 BIST 30 GETİRİ + %10 BIST-
KYD Repo (Brüt)

Alım ve Satım Talimatı

Fona giriş: 13:30'dan önce girilen emirler aynı günün (T) kapanış fiyatı üzerinden bir sonraki iş günü (T+1) gerçekleşir.
13:30'dan sonra girilen emirler ise bir sonraki iş günü (T+1) kapanış fiyatı üzerinden iki iş günü sonra (T+2) gerçekleşir.
Fondan çıkış: Emirler aynı günün (T) kapanış fiyatı üzerinden (T+2) iş gününde gerçekleşir.

Saklamacı Kuruluş

T. İş Bankası A.Ş.

Vergi (Stopaj)

Gerçek Kişi %0

Tüzel Kişi %0

Satış Kanalları

Tefas'a Dahil tüm Banka/Aracı Kurumlar

Fon Yatırımcı Adedi

323

Fon Risk Seviyesi

6 (Yüksek)

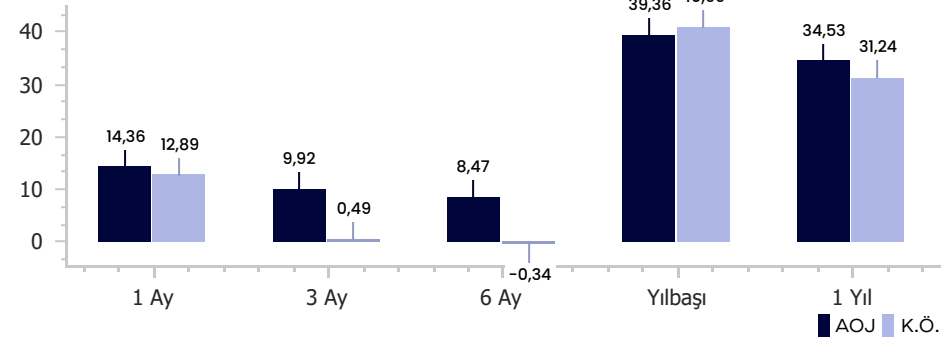
Yatırım Stratejisi ve Hedef Yatırımcı Profili

Fon'un yatırım amacı, yatırımcının inşaat sektöründe ve inşaat sektörünün alt ve ilişkili sektörlerinde (çimento, beton vs.) faaliyet gösteren şirketlerin büyüme olanaklarına ve kazançlarına iştirak etmesini sağlamaktır. Fon toplam değerinin en az %80'i devamlı olarak menkul kıymet yatırım ortaklıkları payları hariç olmak üzere, XGMYO ve XTAST endekslerinde yer alan paylara ve BYFa yatırılır.

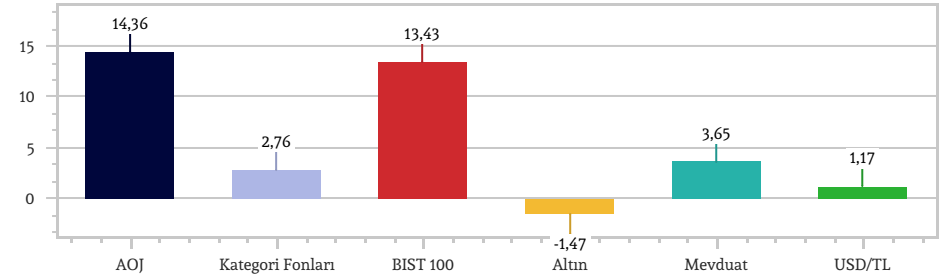
Portföy Yöneticisi Aylık Değerlendirme

Tematik ve sektörel bir fon olması sebebiyle , özellikle ilgili endekslerdeki alfa yaratabileceğini düşündüğümüz şirketlere yatırım yapmaya ve dönemsel olarak defansif bir tutumla yönettiğimiz fonda hisse senedi ağırlığımızı bu ay içerisinde de makro ekonomik gelişmelere bağlı olarak %80-85 aralığında tutmaya devam ediyoruz.Hisse ağırlıklarında daha mikro bir modelle yönetilen fonun aktif bir yönetimin yanında orta vadeli beğendiğimiz şirketleri taşımaya da devam ediyoruz. Faiz indirimi ile birlikte fon temasında risk iştahının artacağını düşünüyoruz.

Performans (%)



Aylık Karşılaştırma (%)



Güncel Portföy Dağılımı



● Hisse (%) 81,8
● YF Katılma Payı (%) 14,3
● VİOP Teminat (%) 3,9

Fon Büyüklüğü

163,2 Milyon TL

Fon Yatırımcı Adedi

209

Fon Risk Seviyesi

6 (Yüksek)

Halka Arz Tarihi

10.10.2023

Yönetim Ücreti

Yıllık %2,25

Eşik Değer

BIST-KYD Repo (Brüt) Endeksi

Alım ve Satım Talimatı

Fona giriş: 13:30'dan önce girilen emirler aynı günün (T) kapanış fiyatı üzerinden bir sonraki iş günü (T+1) gerçekleşir.

13:30'dan sonra girilen emirler ise bir sonraki iş günü (T+1) kapanış fiyatı üzerinden iki iş günü sonra (T+2) gerçekleşir.

Fondan çıkış: Emirler aynı günün (T) kapanış fiyatı üzerinden (T+3) iş gününde gerçekleşir.

Saklamacı Kuruluş

T. İş Bankası A.Ş.

Vergi (Stopaj)

Gerçek Kişi %10

Tüzel Kişi %0

Satış Kanalları

Tefas'a Dahil tüm Banka/Aracı Kurumlar

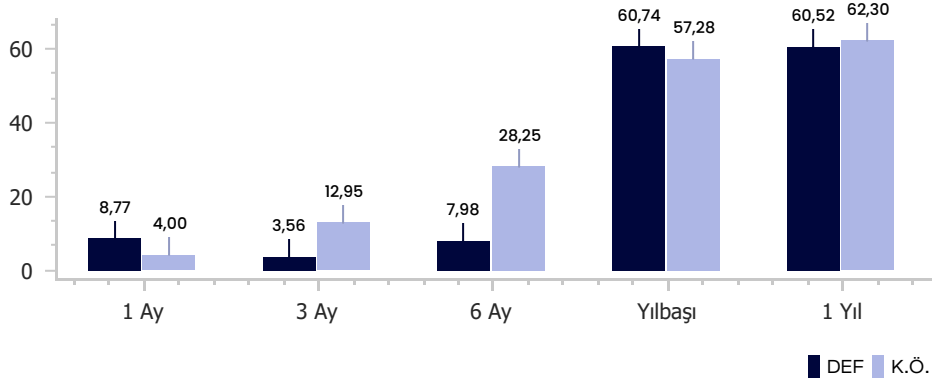
Yatırım Stratejisi ve Hedef Yatırımcı Profili

Fon, portföy yöneticisinin yerel ve global piyasalardaki trendleri yakından takip ederek, makroekonomik faktörlerin analizi ve piyasa öngörüsü doğrultusunda seçeceği bir veya birden fazla temaya dayalı yerli/yabancı ortaklık paylarına, borsa yatırım fonlarına ve diğer sermaye piyasası araçlarına yatırım yaparak, orta ve uzun vadede TL bazında yüksek getiri sağlamayı amaçlamaktadır.

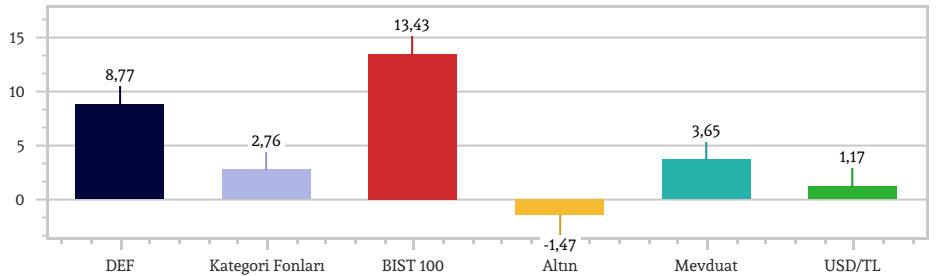
Portföy Yöneticisi Aylık Değerlendirme

DEF fonu Kasım ayındaki yukarı yönlü BIST tepki yükselişinden geniş ölçekte faydalanarak tekrar Temmuz ayındaki tepe fiyat seviyesine geri döndü. Aralık ayında özellikle enflasyon eğilimi ve açıklanan veriler dikkate alınarak daha muhafazakar bir pozisyonlanma tercih edilirken, şirket bazlı doğru tercihler ve sabit getirili ürünlerin fondaki ağırlığının artması ile düşük oynaklıklı pozitif getiri stratejisi kurgulandı.

Performans (%)



Aylık Karşılaştırma (%)



Güncel Portföy Dağılımı



- Hisse (%) 50,0
- YF Katılma Payı (%) 41,4
- ViOP Teminat (%) 8,6

Fon Büyüklüğü

127,1 Milyon TL

Fon Yatırımcı Adedi

98

Fon Risk Seviyesi

6 (Yüksek)

Halka Arz Tarihi

14.11.2023

Yönetim Ücreti

Yıllık %0,50

Eşik Değer

BIST-KYD 1 Aylık Mevduat USD (TL)
Endeksi

Alım ve Satım Talimatı

Fona giriş: 13:30'dan önce girilen emirler aynı günün (T) kapanış fiyatı üzerinden bir sonraki iş günü (T+1) gerçekleşir.

13:30'dan sonra girilen emirler ise bir sonraki iş günü (T+1) kapanış fiyatı üzerinden iki iş günü sonra (T+2) gerçekleşir.

Fondan çıkış: Emirler aynı günün (T) kapanış fiyatı üzerinden (T+3) iş gününde gerçekleşir.

Saklamacı Kuruluş

T. İş Bankası A.Ş.

Vergi (Stopaj)

Gerçek Kişi %10

Tüzel Kişi %0

Satış Kanalları

Tefas'a Dahil tüm Banka/Aracı Kurumlar

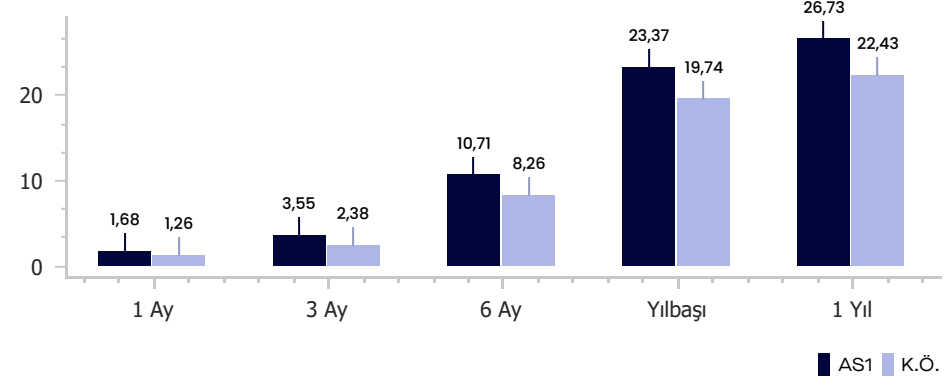
Yatırım Stratejisi ve Hedef Yatırımcı Profili

Fon toplam değerinin en az %80'i devamlı olarak T.C. Hazine ve Maliye Bakanlığı tarafından döviz cinsinden ihraç edilen borçlanma araçları ve kira sertifikaları ile yerli ihraççıların döviz cinsinden ihraç edilen para ve sermaye piyasası araçlarına ve Türkiye'de yerleşik bankalarda açılan döviz bazında mevduat ve katılma hesaplarına yatırım yaparak, orta ve uzun vadede döviz bazında yüksek getiri sağlamayı amaçlamaktadır.

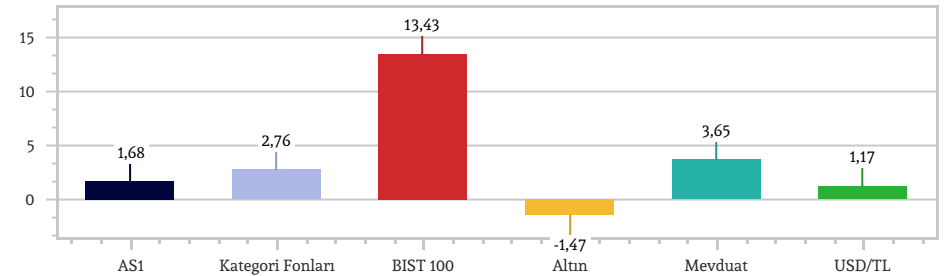
Portföy Yöneticisi Aylık Değerlendirme

Durasyon 1 yıl ve altında tutulmaya devam edilirken hisse ve ETF pozisyonları korunuyor.

Performans (%)



Aylık Karşılaştırma (%)



Güncel Portföy Dağılımı



- ÖSDBA (%) 49,1
- Mevduat (Döviz) (%) 19,4
- Ters Repo (%) 13,3
- Kamu Dis Borç. Ara. 8,6
- Diğer (%) 9,6

Fon Büyüklüğü

113,9 Milyon TL

Halka Arz Tarihi

14.12.2023

Yönetim Ücreti

Yıllık %2,62

Karşılaştırma Ölçütü

%90 BIST KATILIM TUM GETİRİ ENDEKSİ + %10 BIST-KYD 1 Aylık Kar Payı TL

Alım ve Satım Talimatı

Fona giriş: 13:30'dan önce girilen emirler aynı günün (T) kapanış fiyatı üzerinden bir sonraki iş günü (T+1) gerçekleşir.
13:30'dan sonra girilen emirler ise bir sonraki iş günü (T+1) kapanış fiyatı üzerinden iki iş günü sonra (T+2) gerçekleşir.
Fondan çıkış: Emirler aynı günün (T) kapanış fiyatı üzerinden (T+2) iş gününde gerçekleşir.

Saklamacı Kuruluş

T. İş Bankası A.Ş.

Vergi (Stopaj)

Gerçek Kişi %0

Tüzel Kişi %0

Satış Kanalları

Tefas'a Dahil tüm Banka/Aracı Kurumlar

Fon Yatırımcı Adedi

379

Fon Risk Seviyesi

6 (Yüksek)

Yatırım Stratejisi ve Hedef Yatırımcı Profili

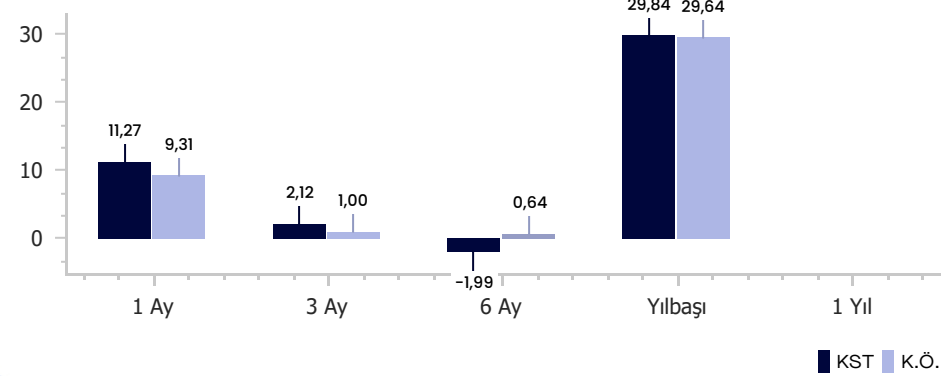
Fonun yatırım amacı, Katılım tüm endeks kapsamında yer alan, ana faaliyet kâr marjlarında olumlu ayrışan ve iş modeli büyüme potansiyeli taşıyan şirketlerin büyüme olanaklarına ve kazançlarına iştirak etmesini sağlamaktır. Fon toplam değerinin asgari %80'i devamlı olarak BIST'te işlem gören ve faizsiz/katılım finans ilkelerine uygunluğu onaylanmış endekslerde yer alan veya danışma komitesi tarafından onay verilmiş şirketler oluşturmaktadır.

Portföy Yöneticisi Aylık Değerlendirme

Katılım endeksinde belirlenen değişikliklere uygun olarak Kasım ayı sonunda aksiyon aldık. Endeksin geldiği seviyeyi ve önceden takip ettiğimiz jeopolitik gelişmeleri göz önüne alarak hisse oranını 90% seviyesinin altına çektik. Yurtiçinde faiz indirim sürecini ve ABD Hazine'sinin tahvil politikasının gelişmekte olan ülkelere etkisini değerlendirerek orta ölçekli imalatçı/ihracatçı şirketler ön plana çıkabilir. Bu doğrultuda hisse pozisyonlanması ile yeni yıla giriş yapmayı planlıyoruz.

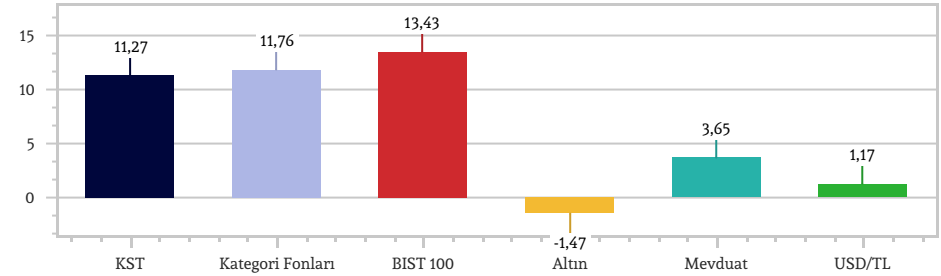
Performans (%)

Performans (%)



Aylık Karşılaştırma (%)

Aylık Karşılaştırma (%)



Güncel Portföy Dağılımı

Güncel Portföy Dağılımı



● Hisse (%) 83,7
● Diğer (%) 10,7
● YF Katılma Payı (%) 5,6

Fon Büyüklüğü

4,5 Milyon TL

Fon Yatırımcı Adedi

49

Fon Risk Seviyesi

6 (Yüksek)

Halka Arz Tarihi

14.12.2023

Yönetim Ücreti

Yıllık %3,15

Eşik Değer

%80 BIST 100 GETİRİ + %20 BIST-KYD Repo (Brüt)

Alım ve Satım Talimatı

Fona giriş: 13:30'dan önce girilen emirler aynı günün (T) kapanış fiyatı üzerinden bir sonraki iş günü (T+1) gerçekleşir.

13:30'dan sonra girilen emirler ise bir sonraki iş günü (T+1) kapanış fiyatı üzerinden iki iş günü sonra (T+2) gerçekleşir.

Fondan çıkış: Emirler aynı günün (T) kapanış fiyatı üzerinden (T+2) iş gününde gerçekleşir.

Saklamacı Kuruluş

T. İş Bankası A.Ş.

Vergi (Stopaj)

Gerçek Kişi %0

Tüzel Kişi %0

Satış Kanalları

Tefas'a Dahil tüm Banka/Aracı Kurumlar

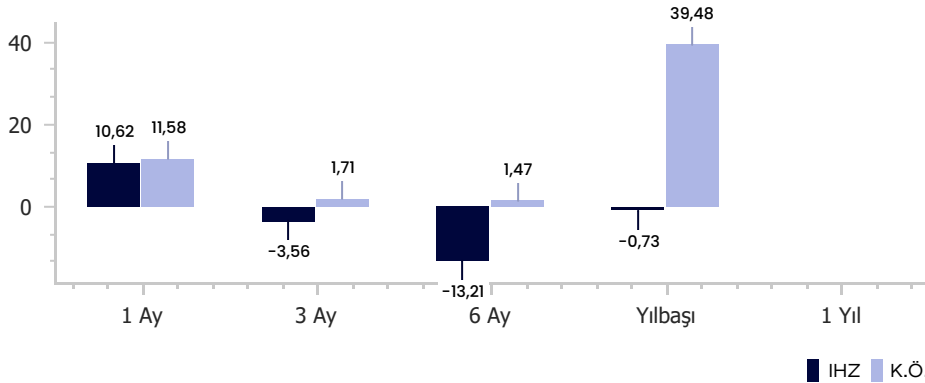
Yatırım Stratejisi ve Hedef Yatırımcı Profili

Fonun yatırım amacı BIST de işlem gören hisse senetlerine fon portföyünde ağırlıklı olarak yer vererek sermaye kazancı elde etmektir. Orta-uzun vadede getiri hedefleyen nitelikli yatırımcılara yöneliktir.

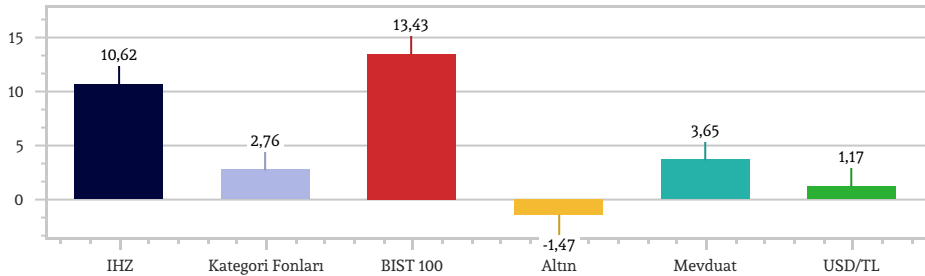
Portföy Yöneticisi Aylık Değerlendirme

Fon portföy büyüklüğüne bağlı olarak aktif yönetim stratejisi belirlediğimiz fonumuzda hızlı karar alma süreciyle small-cap ve BİST30 hisse senetlerinde pozisyonlanmaya devam ediyoruz. Önümüzdeki dönemde, artan portföy büyüklüğü ile serbest fon olmanın avantajını kullanarak yabancı yatırım araçlarını da portföyümüze dahil ederek fark yaratmayı hedefliyoruz.

Performans (%)



Aylık Karşılaştırma (%)



Güncel Portföy Dağılımı



Fon Büyüklüğü

40,4 Milyon TL

Fon Yatırımcı Adedi

98

Fon Risk Seviyesi

3 (Düşük)

Halka Arz Tarihi

02.02.2024

Yönetim Ücreti

Yıllık %2,00

Eşik Değer

BIST-KYD 1 Aylık Mevduat TL

Alım ve Satım Talimatı

Fona giriş: 13:30'dan önce girilen emirler aynı günün (T) kapanış fiyatı üzerinden bir sonraki iş günü (T+1) gerçekleşir.

13:30'dan sonra girilen emirler ise bir sonraki iş günü (T+1) kapanış fiyatı üzerinden iki iş günü sonra (T+2) gerçekleşir.

Fondan çıkış: Emirler aynı günün (T) kapanış fiyatı üzerinden (T+2) iş gününde gerçekleşir.

Saklamacı Kuruluş

T. İş Bankası A.Ş.

Vergi (Stopaj)

Gerçek Kişi %10

Tüzel Kişi %0

Satış Kanalları

Tefas'a Dahil tüm Banka/Aracı Kurumlar

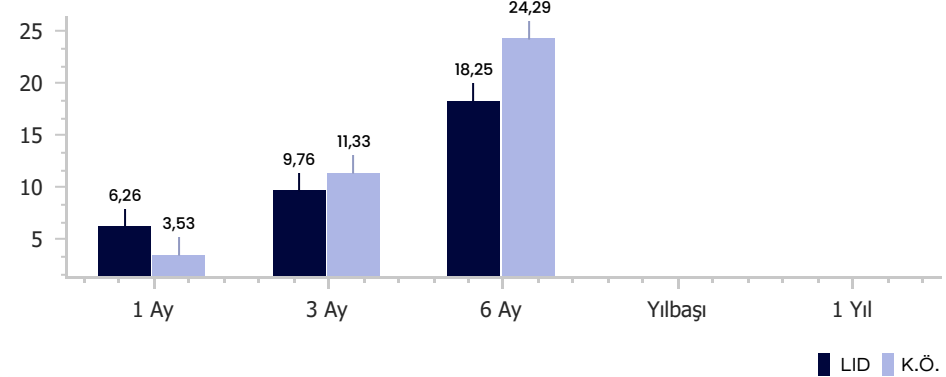
Yatırım Stratejisi ve Hedef Yatırımcı Profili

Fon'un yatırım amacı orta ve uzun vadede TL bazında mevduatın üzerinde getiri sağlamak olup tüm piyasalardaki fırsatlardan faydalanılmasını amaçlayan bir yönetim stratejisi izlenecektir.

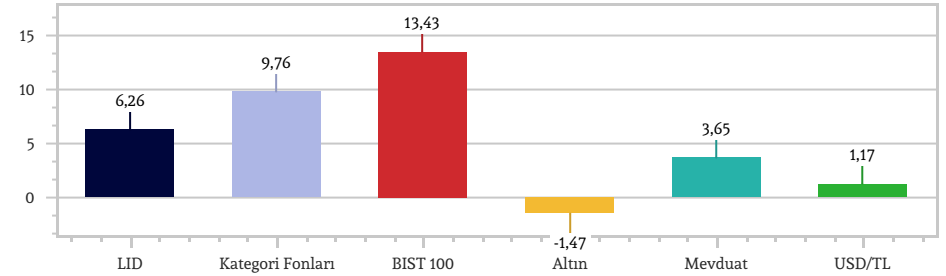
Portföy Yöneticisi Aylık Değerlendirme

Dengeli değişken temasıyla yönetilen fonda hisse oranı future pozisyonla birlikte Kasım ayında 30% üzerine çıkarıldı. Altın, gümüş ve Fx ürünlerde de vadeli işlemler pozisyonu alınmaya devam ediliyor. Yurtiçinde faiz indirim sürecini ve ABD Hazine'sinin tahvil politikasının gelişmekte olan ülkelere etkisini değerlendirerek orta ölçekli imalatçı/ihracatçı şirketler ön plana çıkabilir. Bu doğrultuda hisse pozisyonlanması ile yeni yıla giriş yapmayı planlıyoruz.

Performans (%)



Aylık Karşılaştırma (%)



Güncel Portföy Dağılımı



- Finansman Bonusu (%) 43,0
- Hisse (%) 31,9
- YF Katılma Payı (%) 8,9
- VİOP Teminat (%) 8,7
- Diğer (%) 7,5

Fon Büyüklüğü

139,1 Milyon TL

Fon Yatırımcı Adedi

19

Fon Risk Seviyesi

3 (Düşük)

Halka Arz Tarihi

24.11.2023

Yönetim Ücreti

Yıllık %2,10

Eşik Değer

BIST KYD 1 Aylık Mevduat TL
Endeksi * 1,10

Alım ve Satım Talimatı

Fona giriş: 13:30'dan önce girilen emirler aynı günün (T) kapanış fiyatı üzerinden bir sonraki iş günü (T+1) gerçekleşir.

13:30'dan sonra girilen emirler ise bir sonraki iş günü (T+1) kapanış fiyatı üzerinden iki iş günü sonra (T+2) gerçekleşir.

Fondan çıkış: Emirler aynı günün (T) kapanış fiyatı üzerinden (T+2) iş gününde gerçekleşir.

Saklamacı Kuruluş

T. İş Bankası A.Ş.

Vergi (Stopaj)

Gerçek Kişi %10

Tüzel Kişi %0

Satış Kanalları

Albatross Portföy Yönetimi A.Ş.

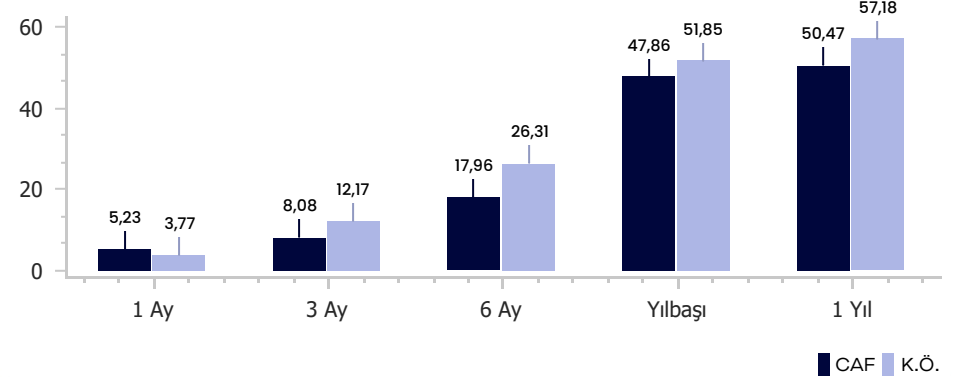
Yatırım Stratejisi ve Hedef Yatırımcı Profili

Fon ekonomik veriler, gelişmeler ve gerçekleştirmeler ile piyasa beklentileri doğrultusunda hem TL hem döviz cinsi finansal varlıklara yatırım yaparak portföy değerini arttırıp, Türk Lirası bazında mutlak getiri yaratmayı hedeflemektedir.

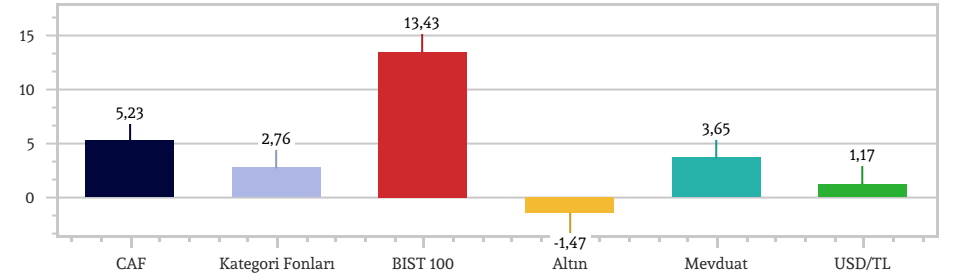
Portföy Yöneticisi Aylık Değerlendirme

Temkinli yapısı ile kurguladığımız; çoklu varlık stratejisi ile yönetilen fonumuz, Türk Lirası'ndaki cazip getiri alternatifleri arasından risk yapısına uygun olarak seçtiği enstrümanlarla getiri yaratmaya devam ediyor. BİST'in son dönemlerdeki dalgalı seyri fonun volatilitelerini bir miktar etkilese de, yeni yatırımcılarımızın fona katılımı ile portföyün artan nakit pozisyonları sonrası SGMK ağırlığımızda artış gerçekleştiriyoruz. Yurtiçi hisse pozisyonlarını BİST'te yaşanan geri çekilmeler öncesinde %15 seviyesine indirdikten sonra 9.000 altına sarkmalarda Yurtiçi hisse pozisyonlarımızı bir miktar arttırmaktayız.

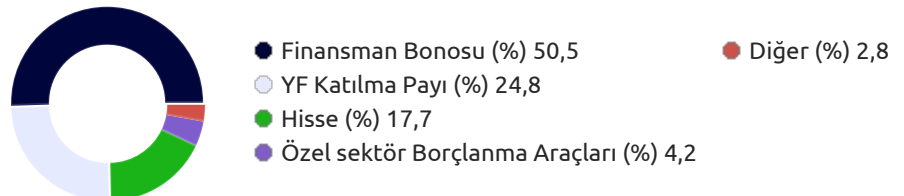
Performans (%)



Aylık Karşılaştırma (%)



Güncel Portföy Dağılımı



Fon Büyüklüğü

23,5 Milyon TL

Halka Arz Tarihi

01.10.2024

Yönetim Ücreti

Yıllık %1,75

Karşılaştırma Ölçütü

%60 BIST-KYD DİBS Tüm + %20
BIST-KYD ÖSBA Sabit + %20 BIST-
KYD Repo (Brüt)

Alım ve Satım Talimatı

Fona giriş: 13:30'dan önce girilen emirler aynı günün (T) kapanış fiyatı üzerinden bir sonraki iş günü (T+1) gerçekleşir.
13:30'dan sonra girilen emirler ise bir sonraki iş günü (T+1) kapanış fiyatı üzerinden iki iş günü sonra (T+2) gerçekleşir.
Fondan çıkış: Emirler aynı günün (T) kapanış fiyatı üzerinden (T+2) iş gününde gerçekleşir.

Saklamacı Kuruluş

T. İş Bankası A.Ş.

Vergi (Stopaj)

Gerçek kişilerin fon katılma payı alım satım kazancı %10; tüzel kişilerin fon katılma payı alım satım kazancı %0 oranında stopaja tabidir

Satış Kanalları

Tefas'a Dahil tüm Banka/Aracı Kurumlar

Fon Yatırımcı Adedi

26

Fon Risk Seviyesi

2 (Düşük)

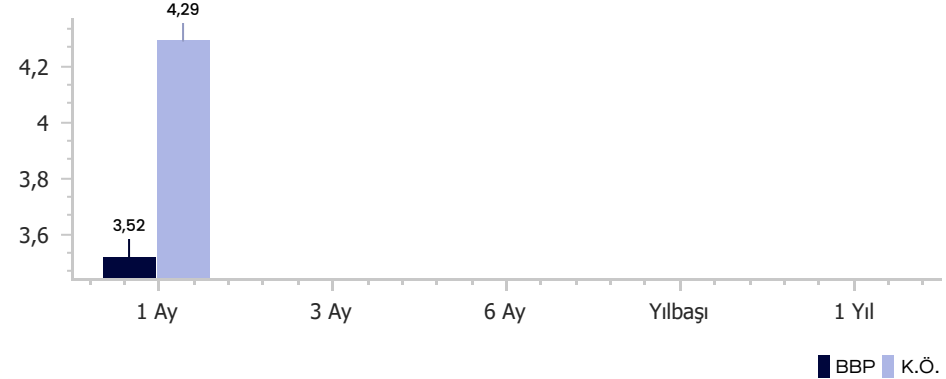
Yatırım Stratejisi ve Hedef Yatırımcı Profili

Fon toplam değerinin en az %80'i devamlı olarak yerli ve/veya yabancı, kamu ve/veya özel sektör borçlanma araçlarından oluşacaktır. Fon portföyünün ağırlıklı ortalama vadesi konusunda bir sınırlama olmayıp, piyasa faiz beklentisi ve makroekonomik göstergeler değerlendirilerek, Fon portföyünün dağılımı dinamik olarak belirlenir ve verim eğrisinin uygun görülen vadesinde konuşlandırılır.

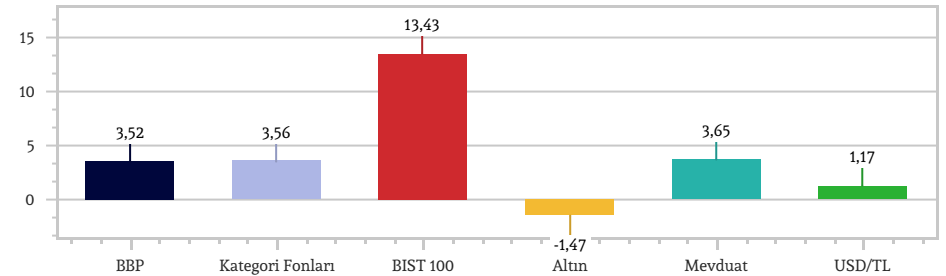
Portföy Yöneticisi Aylık Değerlendirme

Tahvil pozisyonlanması kısa vadeli tarafta devam ederken faiz indirim döngüsüne girilmeden kaliteli görülen şirketlerin finansman bonusu ihraçlarına katılım sağlanıyor.

Performans (%)



Aylık Karşılaştırma (%)



Güncel Portföy Dağılımı



- Finansman Bonusu (%) 62,4
- Takasbank Para Piyasası (%) 14,7
- Devlet Tahvili (%) 12,9
- YF Katılma Payı (%) 5,5
- Diğer (%) 4,5

Fon Büyüklüğü

9,5 Milyon TL

Halka Arz Tarihi

15.10.2024

Yönetim Ücreti

Yıllık %2,00

Eşik Değer

BIST-KYD 1 Aylık Mevduat TL

Alım ve Satım Talimatı

Fona giriş: 13:30'dan önce girilen emirler aynı günün (T) kapanış fiyatı üzerinden bir sonraki iş günü (T+1) gerçekleşir.

13:30'dan sonra girilen emirler ise bir sonraki iş günü (T+1) kapanış fiyatı üzerinden iki iş günü sonra (T+2) gerçekleşir.

Fondan çıkış: Emirler aynı günün (T) kapanış fiyatı üzerinden (T+2) iş gününde gerçekleşir.

Saklamacı Kuruluş

T. İş Bankası A.Ş.

Vergi (Stopaj)

Yatırım fonları; değişken, karma, eurobond, dış borçlanma, yabancı, serbest fonlar ile unvanında "döviz" ifadesi geçen yatırım fonları hariç olmak üzere %10 stopaja tabidir.

Satış Kanalları

Tefas'a Dahil tüm Banka/Aracı Kurumlar

Fon Yatırımcı Adedi

19

Fon Risk Seviyesi

5 (Yüksek)

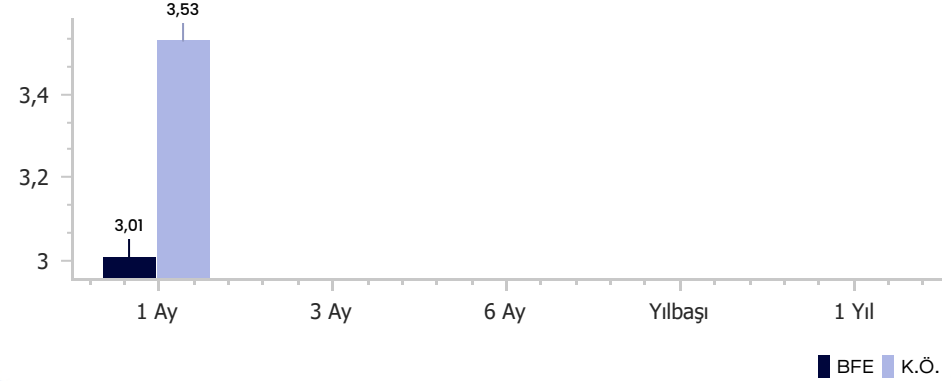
Yatırım Stratejisi ve Hedef Yatırımcı Profili

Fon toplam değerinin en az %80'i devamlı olarak, yatırım fonları ve borsa yatırım fonlarının katılma paylarına yatırılır. Fon orta ve uzun vadede TL bazında yüksek getiri sağlamayı hedeflemektedir. Bu hedef doğrultusunda hem yurt içi hem yurt dışında, TL ve dövizde endeksli sermaye piyasası araçlarına yatırım yapan yerli/yabancı yatırım fonu katılma payları ve yerli/yabancı borsa yatırım fonu katılma payları Fon portföyüne dahil edilebilir.

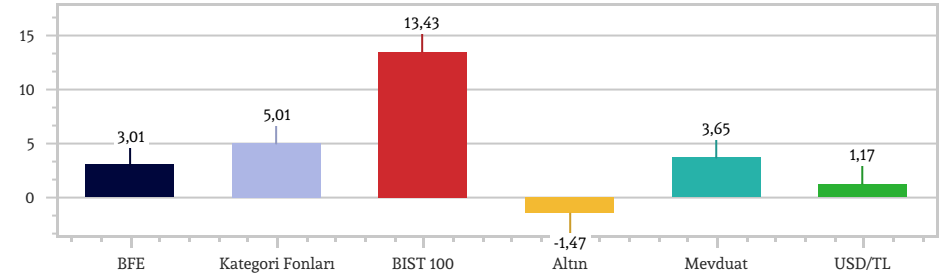
Portföy Yöneticisi Aylık Değerlendirme

Mevcut koşullarda sabit getirili TL likit varlıkların avantajı da göz önünde bulundurularak ilgili varlık sınıfına fazla ağırlık verilmektedir. Portföy çeşitlendirmesi ve riskin daha iyi yönetilmesi adına döviz cinsi sabit getirili fonlara da yatırım yapılmaktadır. Hisse senetlerinin ağırlığı mevcut durumda düşük tutulmakta olup makroekonomik koşulların değişmesi ve hisse senedi piyasasındaki fiyat hareketlerine bağlı olarak önümüzdeki dönemde artırılabilecektir.

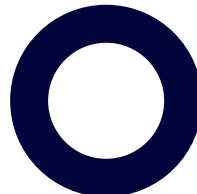
Performans (%)



Aylık Karşılaştırma (%)



Güncel Portföy Dağılımı



● YF Katılma Payı (%) 100,0

Fon Büyüklüğü

537,8 Milyon TL

Fon Yatırımcı Adedi

60

Fon Risk Seviyesi

1 (Çok Düşük)

Halka Arz Tarihi

02.08.2024

Yönetim Ücreti

Yıllık %1,50

Karşılaştırma Ölçütü

%100 BIST-KYD 1 Aylık Kar Payı TL

Alım ve Satım Talimatı

Fona giriş ve çıkış, iş günlerinde 09:00 ile 13:30 saatleri içinde, bir önceki işgünü hesaplanan ve o gün için geçerli olan fiyat üzerinden yapılmaktadır.

Katılma payı bedelleri talimatın verildiği işlem gününde yatırımcılara ödenir.

Saklamacı Kuruluş

T. İş Bankası A.Ş.

Vergi (Stopaj)

Gerçek Kişi %10

Tüzel Kişi %0

Satış Kanalları

Tefas'a Dahil tüm Banka/Aracı Kurumlar

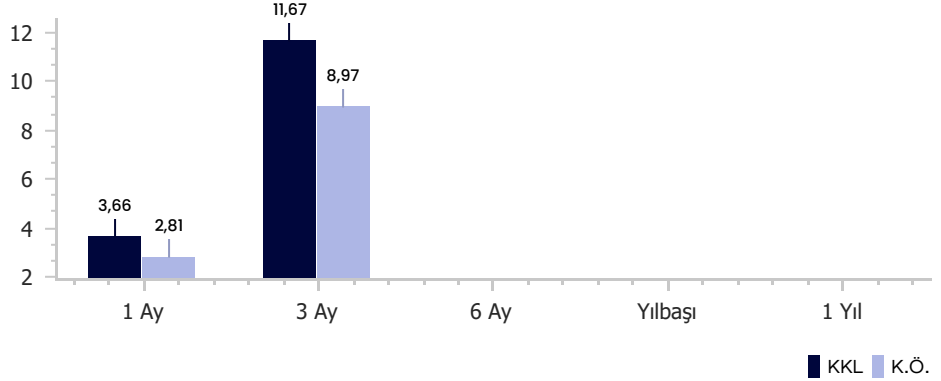
Yatırım Stratejisi ve Hedef Yatırımcı Profili

Fon'un yatırım amacı Türk Lirası bazında getiri sağlamaktır. Fon portföyüne yalnızca uluslararası kabul görmüş faizsiz finans ilkelerine uygun varlık ve işlemler dahil edilir. Fon portföyüne yapılacak işlemler borsada veya borsa dışında Tebliğ ve Kurul'un ilgili düzenlemelerinde yer alan esaslara uygun olarak yapılır.

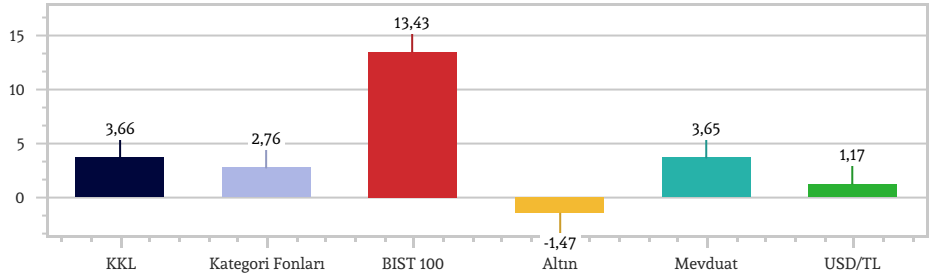
Portföy Yöneticisi Aylık Değerlendirme

Fonun varlık dağılımı ağırlıklı TİP ve katılım hesabı olacak şekilde devam ettiriliyor

Performans (%)



Aylık Karşılaştırma (%)



Güncel Portföy Dağılımı



- Diğer (%) 61,9
- Özel Kira Sertifikaları (%) 19,3
- Katılma Hesabı (TL) (%) 18,8



ALLBATROSS PORTFÖY



allbatross-pys



allbatrosspys



allbatrosspys



allbatrossportfoy.com



info@allbatrossportfoy.com



0 850 307 90 12



Adalet Mah. Şehit Polis Fethi Sekin Cad. No: 6 K: 20
İç Kapı No: 202 Ventus Tower - Bayraklı, İzmir